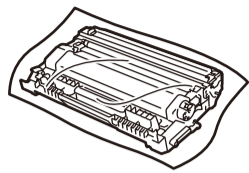
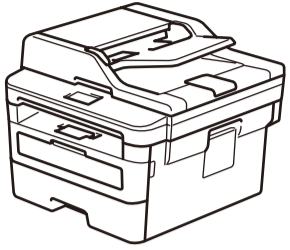




## Rozbalte přístroj a zkontrolujte součásti



Fotoválec a dodávaná tonerová kazeta



Shlédněte naše Nejčastější dotazy - video pro nápovědu při nastavování přístroje Brother: [support.brother.com/videos](http://support.brother.com/videos).



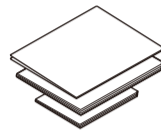
Telefonní linkový kabel  
(pro modely MFC)



Napájecí kabel  
(pouze pro určité modely)



Instalační disk Brother



Stručný návod k obsluze  
Referenční příručka (pouze pro určité modely)  
Příručka bezpečnosti výroby

### POZNÁMKA:

- Součásti obsažené v prodejním balení se mohou lišit v závislosti na zemi.
- Dostupná propojovací rozhraní se mohou lišit v závislosti na modelu.
- Propojovací kabely nejsou součástí balení. Pokud jej budete potřebovat, je nutné zakoupit správný propojovací kabel.

#### Kabel USB

Doporučujeme použití kabelu USB 2.0 (Typ A/B), který nepřesahuje délku 2 metry.

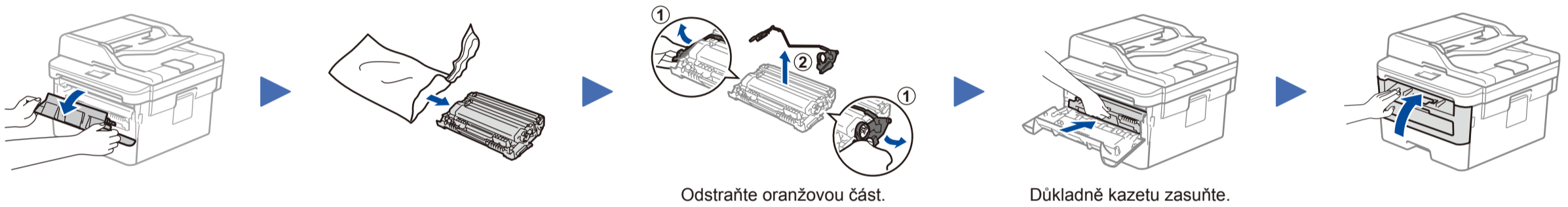
#### Síťový kabel

Použijte přímý kabel tvořený kroucenou dvojlínkou kategorie 5 (nebo vyšší).

• Obrázky použité v tomto dokumentu *Stručný návod k obsluze* zachycují model MFC-L2710DW.

• V zemích, ve kterých není dokument *Referenční příručka* přibalován v krabici, je dostupný na dodávaném instalačním disku Brother.

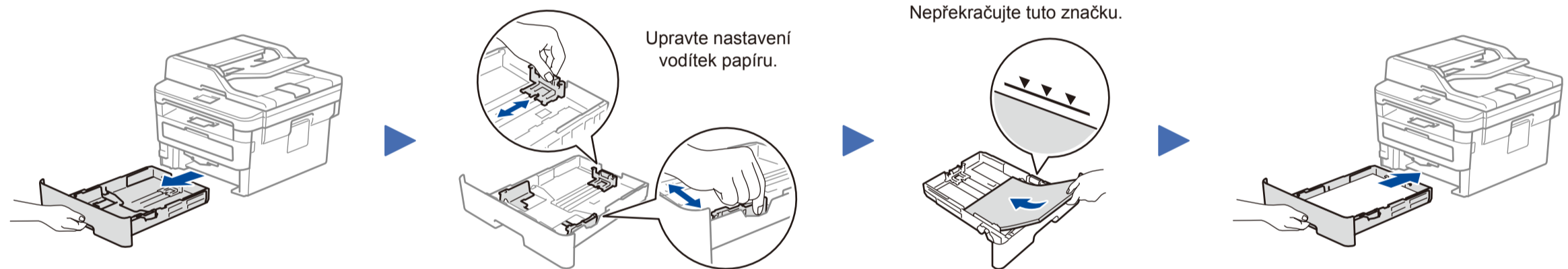
## 1 Sejměte balicí materiál a nainstalujte sestavu fotoválce a tonerové kazety



Odstraňte oranžovou část.

Důkladně kazetu zasuňte.

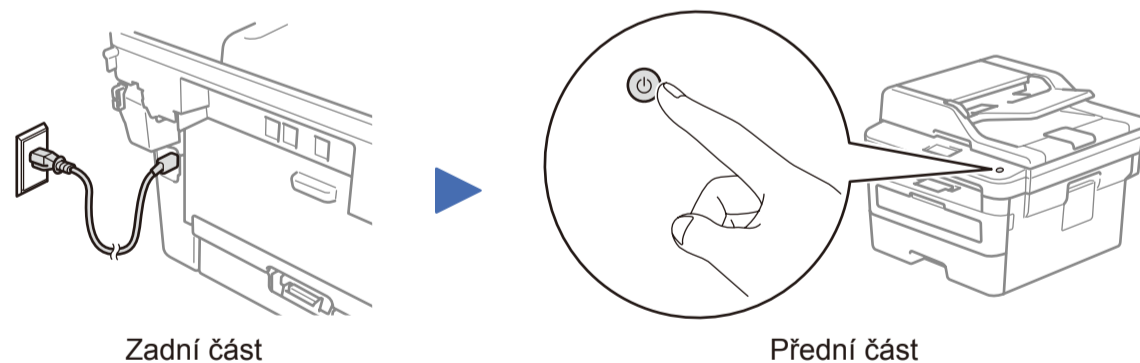
## 2 Vložte papír do zásobníku papíru



Upravte nastavení vodítek papíru.

Nepřekračujte tuto značku.

## 3 Připojte napájecí kabel a přístroj zapněte



Zadní část

Přední část

## 4 Zvolte zem/jazyk (pouze prvotní nastavení)

Po zapnutí přístroje může být nutné nastavit zem nebo jazyk (dle vašeho přístroje). Pokud je to nutné, postupujte podle pokynů na obrazovce.

## 5 Provedte výběr svého jazyka (pokud je to zapotřebí)

1. (Pro modely DCP)
  - a. Stiskněte **Menu**.
  - b. Stiskem tlačítka ▲ nebo ▼ zobrazte [Initial Setup] (Počat.nastav.) a poté stiskněte **OK**.
  - c. Stiskem tlačítka ▲ nebo ▼ zobrazte [Local Language] (Místní jazyk) a poté stiskněte **OK**.

(Pro modely MFC) Stiskněte **Menu, 0, 0**.

2. Stiskem tlačítka ▲ nebo ▼ zvolte svůj jazyk a poté stiskněte **OK**.
3. Stiskněte **Stop/Exit** (Stop/Konec).



## 6 Výběr zařízení pro připojení k přístroji

### Počítač

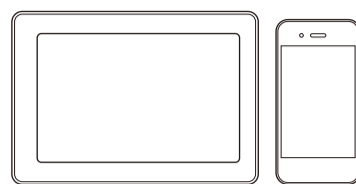


Přejděte k bodu **7** a postupujte podle pokynů.

#### POZNÁMKA:

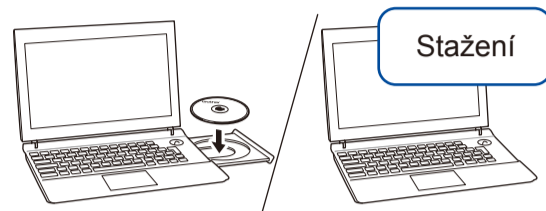
Doporučujeme konfigurovat nastavení bezdrátového připojení z počítače.

### Mobilní zařízení



Přejděte k bodu **8** a postupujte podle pokynů.

## 7 Připojení počítače



Vložte instalační disk do jednotky CD/DVD nebo si z následující adresy stáhněte Kompletní balík ovladačů a programového vybavení:

Systém Windows®: [support.brother.com/windows](http://support.brother.com/windows)  
Počítače Mac: [support.brother.com/mac](http://support.brother.com/mac)

Používáte-li na svém počítači nedávno vydaný operační systém, najdete na výše uvedených webových stránkách aktualizovaný ovladač a informace o programu.

▶ Postupujte podle pokynů a výzev zobrazených na obrazovce.

Systém Windows®:

Nezobrazí-li se okno programu Brother automaticky, přejděte na **Počítač (Tento počítač)**. Dvakrát klikněte na ikonu jednotky CD/DVD-ROM a poté dvakrát klikněte na soubor **start.exe**.

Počítače Mac:

Aby ovladač pracoval správně, doporučujeme během přidávání tiskárny vybrat **ovladač CUPS**.

▶ **Dokončeno**

Společnost Brother pravidelně aktualizuje firmware, a přidává tak nové funkce a opravuje případné chyby. Chcete-li zkontrolovat nejnovější firmware, navštivte webové stránky [support.brother.com/up5](http://support.brother.com/up5)

### Nemůžete se připojit? Zkontrolujte následující:



Bezdrátová síť



Drátová síť



Připojení USB

▶ Restartujte svůj bezdrátový přístupový bod / router (pokud je to možné).

▶ Odpojte kabel.

▶ Restartujte přístroj a počítač a potom přejděte k bodu **7**.

▶ Pokud jste stále neuspěli, přejděte k bodu **8**.

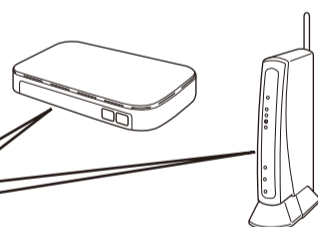
▶ Pokud jste stále neuspěli, navštivte stránky [support.brother.com](http://support.brother.com), kde najdete Nejčastější dotazy a pokyny pro odstraňování potíží.

## 8 Alternativní bezdrátové nastavení (pouze bezdrátové modely)

Vyhledejte na svém bezdrátovém přístupovém bodu / routeru své SSID (název sítě) a síťový klíč (heslo) a zapište si je do tabulky níže.

|                     |  |
|---------------------|--|
| SSID (název sítě)   |  |
| Síťový klíč (heslo) |  |

SSID: XXXXXXXX  
Síťový klíč: XXXX



▶ Pro výběr jednotlivých voleb nabídky stiskněte **▲** nebo **▼** a poté potvrďte stiskem **OK**. Zvolte [Sit] > [WLAN] > [Převodce nast.] a poté stiskněte **▲**.

Pokud tuto informaci nemůžete najít, zeptejte se svého správce sítě nebo výrobce bezdrátového přístupového bodu / routeru.

Své zařízení a přístroj můžete propojit přímo, i když nemáte bezdrátový přístupový bod / router. Další informace o podpoře bezdrátové sítě najdete na stránkách [support.brother.com/wireless-support](http://support.brother.com/wireless-support).

▶ Vyberte SSID (název sítě) svého přístupového bodu / routeru a zadejte síťový klíč (heslo).

▶ Pokud je nastavení bezdrátového připojení úspěšné, na LCD displeji se zobrazí zpráva [Připojeno].

▶ Pokud není nastavení úspěšné, restartujte přístroj Brother a bezdrátový přístupový bod / router a zopakujte krok **8**.

### Pro počítač

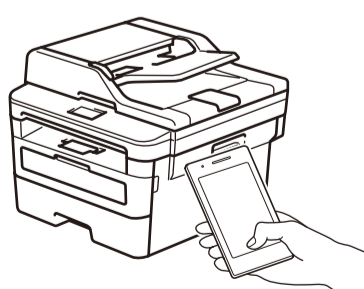
▶ Pro instalaci programu přejděte k bodu **7**.

### Pro mobilní zařízení

▶ Pro instalaci aplikací přejděte k bodu **9**.

## 9 Tisk nebo skenování pomocí mobilního zařízení

Mobilní zařízení musí být připojeno ke stejné bezdrátové síti jako přístroj Brother.



▶ Pro uživatele zařízení Apple je k dispozici funkce AirPrint. K použití funkce AirPrint není nutno stahovat žádný program. Další informace viz *Online Příručka uživatele*.



▶ Stáhněte a nainstalujte si aplikaci Mopria® Print Service z obchodu Google Play™ na vašem zařízení Android™.



▶ Pomocí svého mobilního zařízení si z obchodu s mobilními aplikacemi, jakým je například App Store, Google Play™ nebo Microsoft® Store, stáhněte a nainstalujte naši bezplatnou aplikaci **Brother iPrint&Scan**.

Brother SupportCenter je mobilní aplikace, která poskytuje nejnovější informace podpory pro váš produkt Brother. Stáhněte si ji prostřednictvím služeb App Store nebo Google Play™.



### Volitelné aplikace

Pomocí různých aplikací můžete z vašeho mobilního zařízení tisknout nebo do něj skenovat.

Pokyny najdete v dokumentu *Online Příručka uživatele*.



Další informace týkající se bezdrátových sítí: [support.brother.com/wireless-support](http://support.brother.com/wireless-support)

Pro odpovědi na časté dotazy (FAQ), informace týkající se odstraňování problémů a stahování softwaru a příruček navštivte webové stránky [support.brother.com](http://support.brother.com). Technické údaje produktu naleznete v dokumentu *Online Příručka uživatele*.